

ELEWACJA FRONTOWA (POŁUDNIOWA)

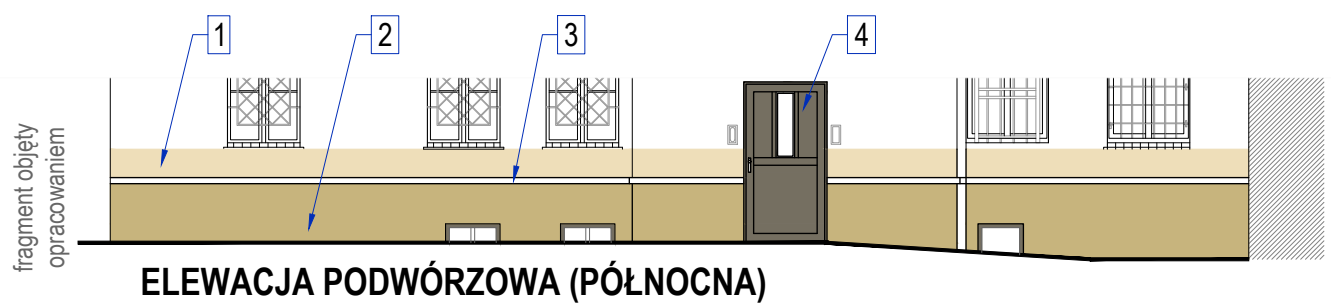


oznaczenie koloru wg. wzornika QuickMix HardRock A1

	1	Polar 00/40
	2	Erde 06/30
	3	NCS S 0300 N
	4	RAL1019
	5	NCS S 4005 Y 20 R
		granitowa okładzina cokołu

Nr barwy	Opis zastosowania	elewacja	materiał	Kolor wg wzornika - Quick-Mix A1 - RAL Collection
1	Elewacja powyżej parteru	front	Tynk wapienno-trasowy + farba zestaw farb silikatowych	Polar 00/40
2	Parter	front	Tynk renowacyjny trzywarstwowy + farba silikonowa na gruncie	Erde 06/30
	Parter IV piętro	front	Tynk renowacyjny trzywarstwowy + farba silikonowa na gruncie	Erde 06/30
	Cokół	tył	Tynk renowacyjny trzywarstwowy + farba silikonowa na gruncie	Erde 06/30
3	Detal (opaski, gzymsy)	front	Materiał sztukatorski + farba zestaw farb silikatowych	NCS S 0300 N
4	Drzwi, witryny	front	Farba kryjąca do drewna	RAL 1019 GrauBeige
	Drzwi aluminiowe	tył	Powłoka malarska	RAL 1019 GrauBeige
5	Okap	Front	Tynk wapienno-trasowy + farba zestaw farb silikatowych	NCS S 4005 Y 20 R
6	Cokół	Front	Tynk renowacyjny trzywarstwowy + farba silikonowa na gruncie + okładzina kamienna (granit)	Ciemny popiel

Nowa stolarka okienna piwnic	PCV, U=1,3 W/m ² K,	RAL 1019 GrauBeige
Nowe drzwi do budynku	Aluminium ciepłe, U=1,3 W/m ² K,	RAL 1019 GrauBeige
Nowe witryny i drzwi lokali użytkowych	U=0,9 W/m ² K, Drewno klejone, farba kryjąca do drewna	RAL 1019 GrauBeige profile o ostrych krawędziach
Opierzenia, parapety zewnętrzne	Błacha tytanowo-cynkowa 0,7 mm	Grafitowa
Próg drzwi lokali usługowych i drzwi od podwórza	Płyty z granitu płomieniowanego 3 cm	Ciemny popiel
Schody wejść do lokali użytkowych	Stopnice - płyty z granitu płomieniowanego 3cm (z noskiem 3cm) Podstopnice – granit polerowany 1,5 cm	Ciemny popiel
Balustrady balkonów	Farba do metalu (zestaw)	RAL 1019 GrauBeige



ELEWACJA PODWÓRZOWA (PÓLNOCNA)

HORWAT ARCHITEKCI		50-369 Wrocław ul. M.S. Curie 65/2 tel 601-28-70-40	
Objekt	BUDYNEK MIESZKALNO-USŁUGOWY Wrocław, ul. Grabiszyńska 73	ETAP	PB
temat projektu	REMONT ELEWACJI I BALKONÓW	branża	architektura
temat rysunku	KOLORYSTYKA ELEWACJI	skala	1:100
		data	20.02.2020
projektant	arch. Anna Horwat	upr. bud. nr 27/88/Lw w specjalności architektonicznej	rys.nr 05
sprawdz.	arch. Andrzej Horwat	upr. bud. nr 28/88/Lw w specjalności architektonicznej	str.nr