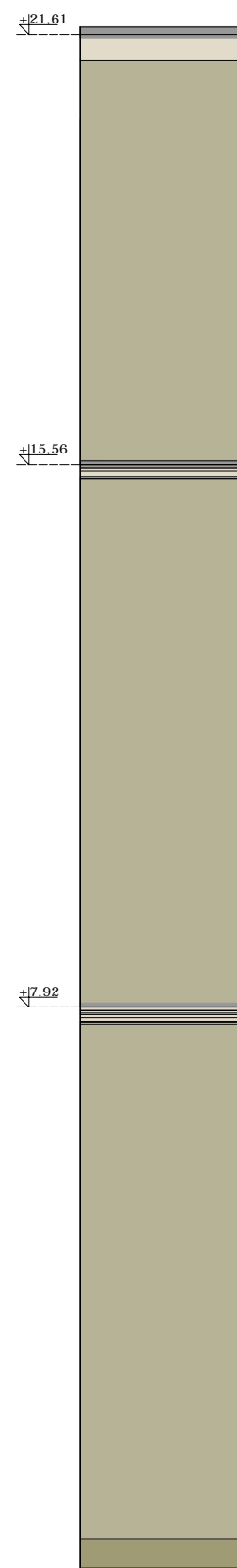


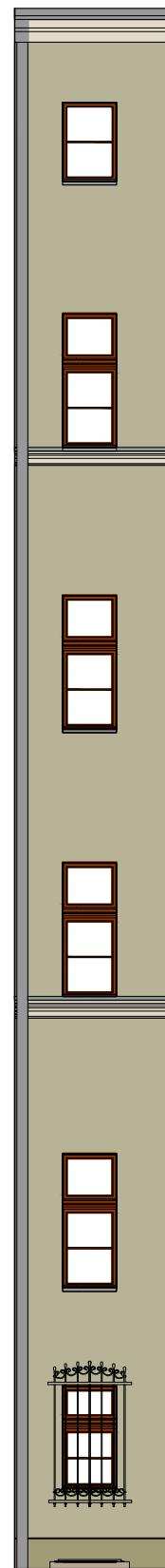


E-05

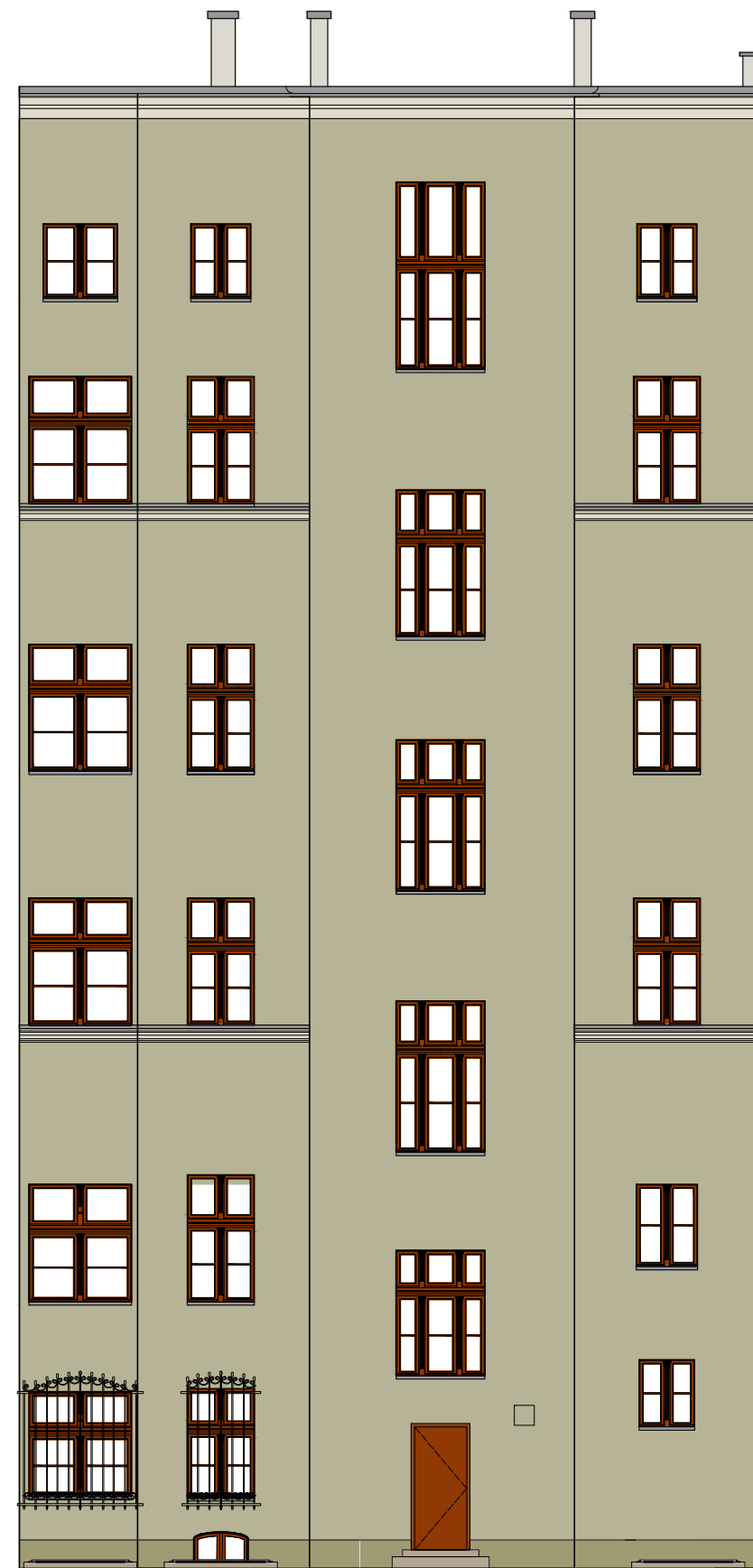


E-04

230



E-03



E-02

LEGENDA:

1	Caparol Citrus 30	Gzymsy, opaski, detale
2	Caparol Citrus 25	Kolor podstawowy ścian
3	Caparol Citrus 20	Strefa cokolowa
4	Caparol Granit 50	Ściany studni doswietlających
5	RAL 7026	Elementy stalowe (kratki, balustrady)
6	RAL 8026	Stalarka okienna drewniana
7	naturalny kolor stali	Obróbki blacharskie, parapety z obróbki blacharskiej, rynny i rusy spustowe
8	RAL 8026	Stalarka drzwiowa drewniana – elewacja frontowa
9	RAL 8024	Stalarka drzwiowa – elewacja podwórzowa

UWAGA:  
Kolory przedstawione na rysunku mogą różnić się od projektowanych ze względu na jakość wydruku. Kolory dobierać zgodnie z wzornikiem Caparol 3D+ oraz RAL.

<b>ARCHIMODICUS</b>	ARCHIMMODICUS Sp. z o.o. Sp. K. UL. KLUCZBORSKA 13/1A, 50-323 WROCŁAW TEL. : 503 176 038, 717 584 595			
	INWESTOR	WSPÓLNOTA MIESZKANIOWA		
ADRES	UL. S. WORCELLA 5A, 50-448 WROCŁAW			
OBIEKT	BUDYNEK MIESZKALNY WIELORODZINNY			
ADRES	UL. S. WORCELLA 5A, 50-448 WROCŁAW			
ADRES GEOD.	DZ. NR 74/17, AM_05, OBRĘB POŁUDNIE OBSZAR ODDZIAŁYWANIA: DZ. NR 74/17, 66, 71, 74/2, AM_05 OBRĘB POŁUDNIE			
TEMAT PROJEKTU	Remont elewacji wraz z ociepleniem elewacji podwórzowych, remont tarasu, wykonanie izolacji przeciwwilgociowej ścian fundamentowych oraz remont klatki schodowej budynku przy ul. S. Worcella 5A we Wrocławiu.			
TEMAT RYSUNKU	ELEWACJA E-02 - E-05 KOLORYSTYKA			
	IMIĘ I NAZWISKO	DATA	NR UPR.	PODPIS
ARCHITEKTURA PROJEKTOWAŁ	DR INŻ. ARCH. PRZEMYSŁAW NOWAKOWSKI	07.2019	294/94/UW	
ARCHITEKTURA SPRAWDZIŁ	MGR INŻ. ARCH. GRZEGORZ GAJEWSKI	07.2019	25/03/DOIA	
WSPÓŁPRACA	MGR INŻ. ARCH. ANNA SZYMAŃSKA	07.2019	108/DSOKK/2017	
KONSTRUKCJA PROJEKTOWAŁ	MGR INŻ. GRZEGORZ KĘDZIERSKI	07.2019	201/DOŚ/09	
KONSTRUKCJA SPRAWDZIŁ	MGR INŻ. MARIUSZ FABJANOWSKI	07.2019	145/DOŚ/05	
ARCHM-26-17	1:100	PROJEKT WYKONAWCZY	ARCHITEKTURA	A-05
NR PROJEKTU	SKALA	FAZA	BRANŻA	NR RYSUNKU