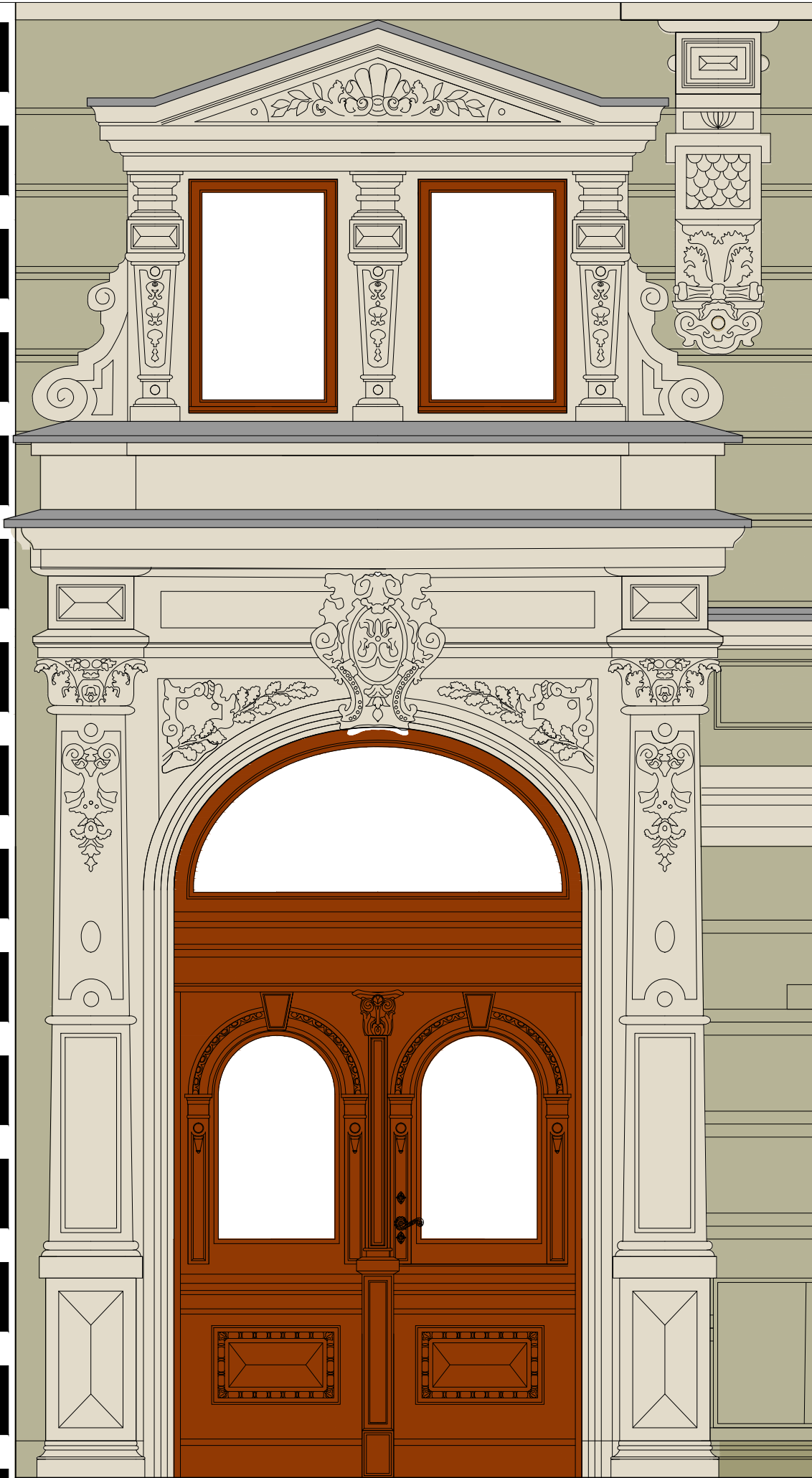


DETAL B



DETAL C



DETAL A

LEGENDA:			
1		Caparol Citrus 30	Gzymsy, opaski, detale
2		Caparol Citrus 25	Kolor podstawowy scian
3		Caparol Citrus 20	Strefa cokolowa
4		Caparol Granit 50	Ściany studni doświetlających
5		RAL 7026	Elementy stalowe (kraty, balustrady)
6		RAL 8026	Stołarka okienna drewniana
7		naturalny kolor stali	Obróbki blacharskie, parapety z obróbki blacharskiej, rynny i rusy spustowe
8		RAL 8026	Stołarka drzwiowa drewniana – elewacja frontowa
9		RAL 8024	Stołarka drzwiowa – elewacja podwórzowa

UWAGA:
Kolory przedstawione na rysunku mogą różnić się od projektowanych ze względu na jakość wydruku. Kolory dobierać zgodnie z wzornikiem Caparol 3D+ oraz RAL.

ARCHIMODICUS

ARCHIMODICUS Sp. z o.o. Sp. K.
UL. KLUCZBORSKA 13/1A, 50-323 WROCŁAW
TEL. : 503 176 038, 717 584 595

INWESTOR	WSPÓLNOTA MIESZKANIOWA			
ADRES	UL. S. WORCELLA 5A, 50-448 WROCŁAW			
OBIEKT	BUDYNEK MIESZKALNY WIELORODZINNY			
ADRES	UL. S. WORCELLA 5A, 50-448 WROCŁAW			
ADRES GEOD.	DZ. NR 74/17, AM_05, OBREB POŁUDNIE OBSZAR ODDZIAŁYWANIA: DZ. NR 74/17, 66, 71, 74/2, AM_05 OBREB POŁUDNIE			
TEMAT PROJEKTU	Remont elewacji wraz z ociepleniem elewacji podwórzowych, remont tarasu, wykonanie izolacji przeciwwilgociowej ścian fundamentowych oraz remont klatki schodowej budynku przy ul. S. Worcella 5A we Wrocławiu.			
TEMAT RYSUNKU	KOLORYSTYKA DETAL A, B, C			
	IMIĘ I NAZWISKO	DATA	NR UPR.	PODPIS
ARCHITEKTURA PROJEKTOWAŁ	DR INŻ. ARCH. PRZEMYSŁAW NOWAKOWSKI	07.2019	294/94/UW	
ARCHITEKTURA SPRAWDZIŁ	MGR INŻ. ARCH. GRZEGORZ GAJEWSKI	07.2019	25/03/DOIA	
WSPÓŁPRACA	MGR INŻ. ARCH. ANNA SZYMAŃSKA	07.2019	108/DSOKK/2017	
KONSTRUKCJA PROJEKTOWAŁ	MGR INŻ. GRZEGORZ KĘDZIERSKI	07.2019	201/DOŚ/09	
KONSTRUKCJA SPRAWDZIŁ	MGR INŻ. MARIUSZ FABJANOWSKI	07.2019	145/DOŚ/05	
ARCHM-26-17	1:25	PROJEKT WYKONAWCZY	ARCHITEKTURA	A-07
NR PROJEKTU	SKALA	FAZA	BRANŻA	NR RYSUNKU