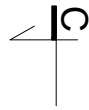
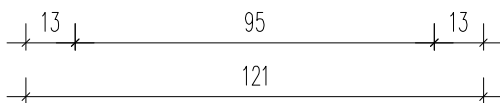
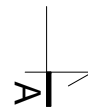
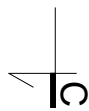
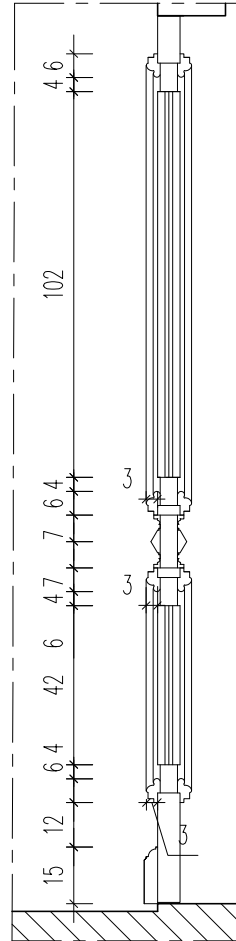
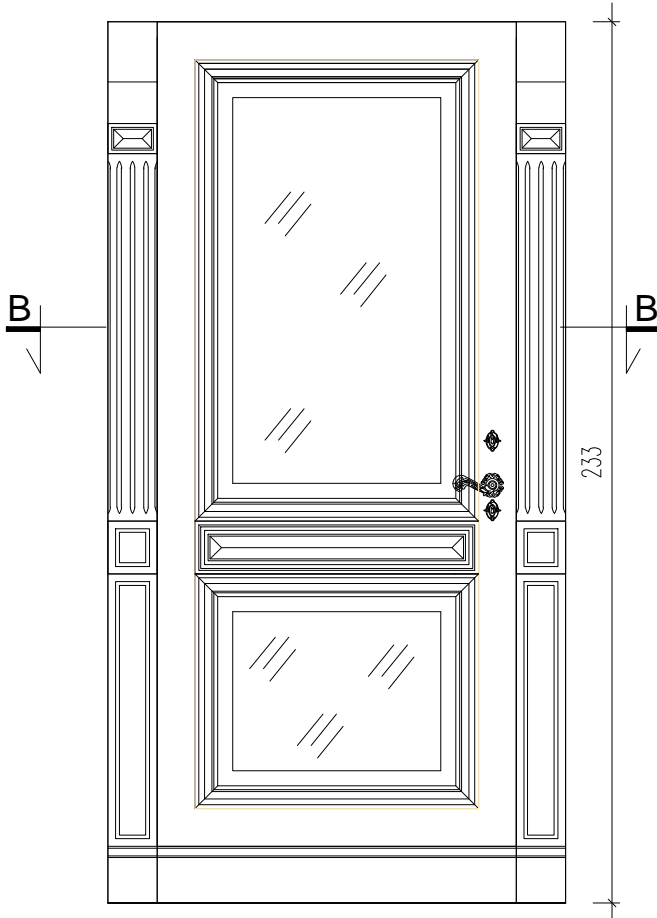
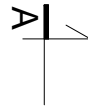


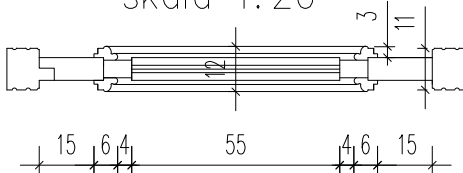
Widok zewnętrzny A-A
skala 1:20



Przekrój C-C
skala 1:20



Przekrój B-B
skala 1:20



**ARCH
IMOD
ICUS**

ARCHIMMODICUS Sp. Z o.o. Sp. K.
UL. KLUCZBORSKA 13/1A, 50-323 WROCLAW
TEL. : 503 176 038, 717 584 595

INWESTOR	WSPÓLNOTA MIESZKANIOWA			
ADRES	UL. S. WORCELLA 5A, 50-448 WROCLAW			
OBIEKT	BUDYNEK MIESZKALNY WIELORODZINNY			
ADRES	UL. S. WORCELLA 5A, 50-448 WROCLAW			
ADRES GEOD.	DZ. NR 74/17, AM_05, OBREB POLUDNIE OBSZAR ODDZIALYWANIA: DZ. NR 74/17, 66, 71, 74/2, AM_05 OBREB POLUDNIE			
TEMAT PROJEKTU	Remont elewacji wraz z ociepleniem elewacji podwórzowych, remont tarasu, wykonanie izolacji przeciwwilgociowej ścian fundamentowych oraz remont klatki schodowej budynku przy ul. S. Wrocella 5A we Wrocławiu.			
TEMAT RYSUNKU	DRZWI D1			
	IMIĘ I NAZWISKO	DATA	NR UPR.	PODPIS
ARCHITEKTURA PROJEKTOWAŁ	DR INŻ. ARCH. PRZEMYSŁAW NOWAKOWSKI	07.2019	294/94/UW	
ARCHITEKTURA SPRAWDZIŁ	MGR INŻ. ARCH. GRZEGORZ GAJEWSKI	07.2019	25/03/DOJA	
WSPÓLPRACA	MGR INŻ. ARCH. ANNA SZYMAŃSKA	07.2019	108/DSOKK/2017	
KONSTRUKCJA PROJEKTOWAŁ	MGR INŻ. GRZEGORZ KĘDZIERSKI	07.2019	201/DOŚ/09	
KONSTRUKCJA SPRAWDZIŁ	MGR INŻ. MARIUSZ FABJANOWSKI	07.2019	145/DOŚ/05	
ARCHM-26-17	1:20	PROJEKT WYKONAWCZY	ARCHITEKTURA	A-12
NR PROJEKTU	SKALA	FAZA	BRANŻA	NR RYSUNKU