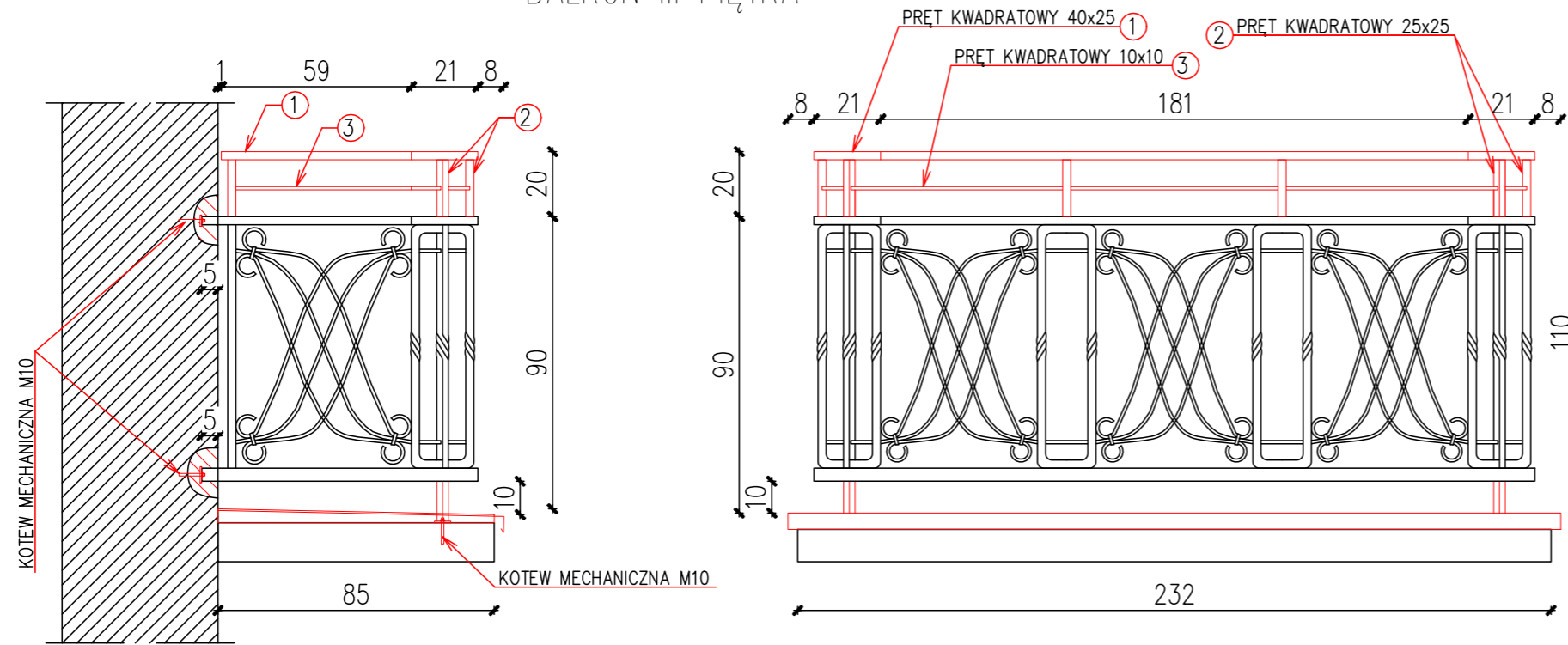
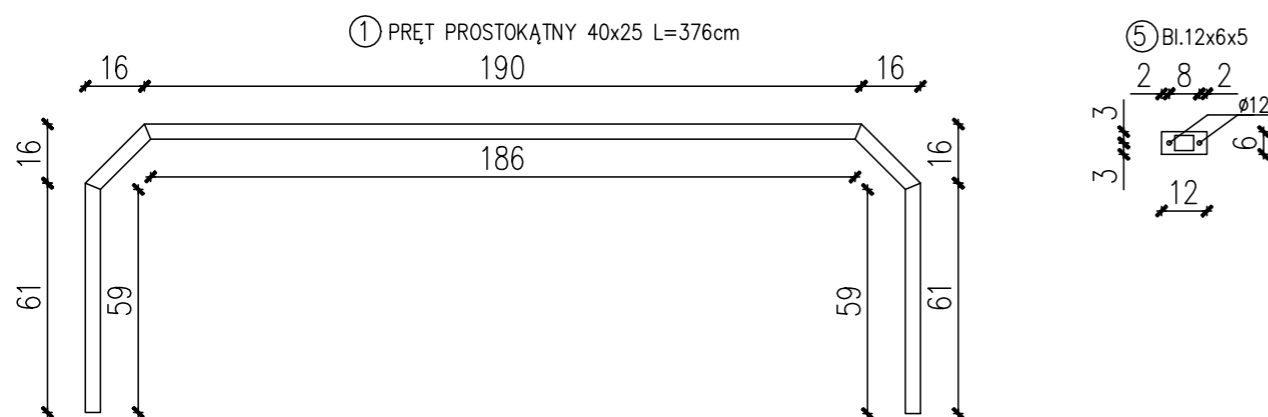
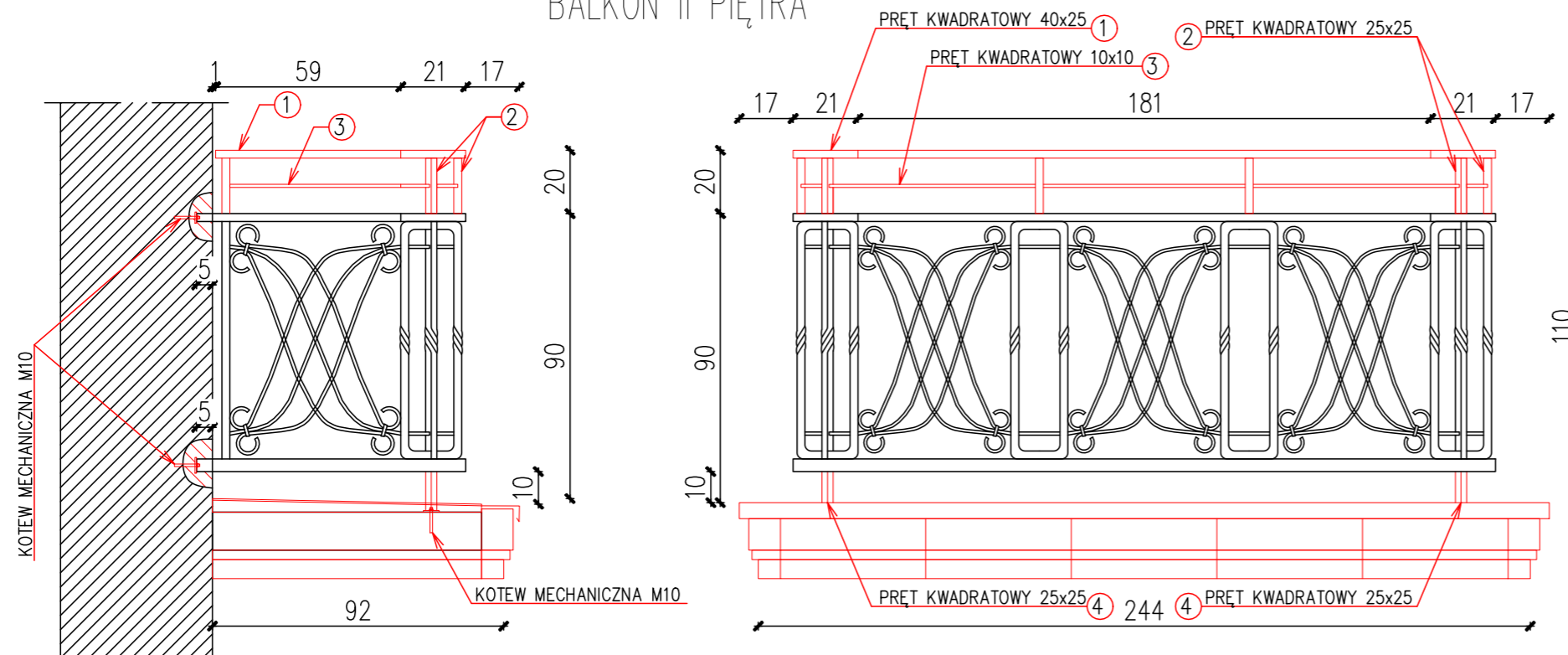


BALKON III PIĘTRA



BALKON II PIĘTRA




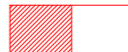
Poz.	Szt.	Profil	L [mm]	Masa [kg]			Materiał
				1 m	1 szt.	Razem	
1 Podwyższenie balustrady				kompletów: 4			
1	1	Preł prostokątny 40x25	3760	12,66	47,60	47,60	St3S
2	6	Preł kwadratowy 25x25	175	7,91	1,38	8,31	St3S
3	1	Preł kwadratowy 10x10	3760	0,785	2,95	2,95	St3S
4	2	Preł kwadratowy 25x25	125	7,91	0,99	1,98	St3S
5	6	Bl. 5x60	120	2,36	0,28	1,70	St3S
				Razem	[kg]	62,54	
				Ciężar	2	kpl. [kg]	125,07

- WYMIARY I RZĘDNE SPRAWDZIĆ NA BUDOWIE A ZAISTNIAŁE ROZBIEŻNOŚCI WYJAŚNIĆ Z PROJEKTANTEM.
- WSZELKIE PRACE BUDOWLANE WYKONYWAĆ ZGODNIE ZE SZTUKĄ BUDOWLANĄ.
- PRACE BUDOWLANE WYKONYWAĆ ZGODNIE Z INSTRUKCJAMI PRODUCENTÓW MATERIAŁÓW STOSOWANYCH W OBIEKCIE.
- WSZYSTKIE UŻYTE MATERIAŁY BUDOWLANE I URZĄDZENIA MUSZĄ POSIADAĆ ODPowiednie ATESTY I ŚWIADECTWA DOPUSZCZAJĄCE DO STOSOWANIA W BUDOWNICTWIE ORAZ ZEZWALAJĄCE NA ICH ZASTOSOWANIE W ODPowiedNICH SYSTEMACH.
- WSZELKIE WSKAZANE Z NAZWY MATERIAŁY (WYROBY) NALEŻY ROZUMIEĆ, JAKO OKREŚLENIE WYMAGANYCH PARAMETRÓW TECHNICZNYCH LUB STANDARDÓW JAKOŚCIOWYCH. OZNACZA TO, ŻE W PRZYPADKU WSKAZANYCH Z NAZWY MATERIAŁÓW I WYROBÓW, DOPUSZCZA SIĘ ZASTOSOWANIE RÓWNOWAŻNYCH MATERIAŁÓW (WYROBÓW) NIE GORSZEJ JAKOŚCI NIŻ OPISANE. CIĘŻAR UDOWODNIENIA, ŻE MATERIAŁ (WYRÓB) JEST RÓWNOWAŻNY W STOSUNKU DO WYROBU OKREŚLONEGO W DOKUMENTACJI, SPOCZYWA NA WYKONAWCY.

Uwaga:

- Przed przystąpieniem do prac remontowych należy dokładnie zinwentaryzować zachowane detale architektoniczne oraz istniejącą balustradę w celu ich szczegółowego odtworzenia oraz powielenia.
- Projektowane elementy z piaskowca znajdujące się na balkonie II piętra należy odwzorować z istniejących za pomocą odlewów z masy sztukatorskiej.
- Podczas prac remontowych wymagana jest konsultacja z Miejskim Konserwatorem Zabytków oraz projektantem w celu weryfikacji poprawności wykonania rekonstrukcji detali architektonicznych.

Legenda:

-  Elementy istniejące
-  Elementy projektowane

ARCHIMODICUS	ARCHIMMODICUS SP. Z O.O. SP.K. UL. KLUCZBORSKA 13/1A, 50-323 WROCLAW TEL.: 503 176 038, 717 584 595			
	INWESTOR	WSPÓLNOTA MIESZKANIOWA PRZY UL. ŚWIDNICKIEJ 43		
ADRES	UL. ŚWIDNICKA 43, 50-529 WROCLAW			
OBIEKT	BUDYNEK MIESZKALNY			
ADRES	UL. ŚWIDNICKA 43, 50-529 WROCLAW			
ADRES GEOD.	NR. DZ. 6/1, AR-35, OBREB STARE MIASTO			
TEMAT PROJEKTU	REMONT BALKONÓW NA ELEWACJI FRONTOWEJ BUDYNKU PRZY UL. ŚWIDNICKIEJ 43 WE WROCLAWIU			
TEMAT RYSUNKU	PODWYŻSZENIE BALUSTRADY			
	IMIĘ I NAZWISKO	DATA	NR UPR.	PODPIS
KONSTRUKCJA PROJEKTOWAŁ	MGR INŻ. GRZEGORZ KĘDZIERSKI	08.2022	201/DOŚ/09	
KONSTRUKCJA SPRAWDZIŁ	MGR INŻ. MARIUSZ FABJANOWSKI	08.2022	145/DOŚ/05	
OPRACOWAŁ	MGR INŻ. ŁUKASZ FOJTUCH	08.2022	-	
ARCHM/30/22	1:20	PROJEKT TECHNICZNY	KONSTRUKCJA	K-01
NR PROJEKTU	SKALA	FAZA	BRANŻA	NR RYSUNKU